

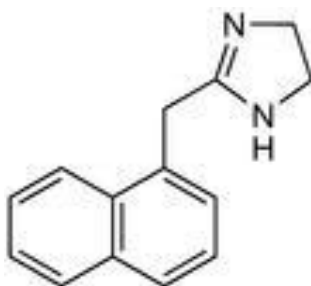


NAFINA PLUS Solución Oftálmica

DESCRIPCIÓN:

Producto:	NAFINA PLUS
Presentaciones:	15 mL
Principios Activos:	Nafazolina 0.1%

Representados por su estructura química:



Nombre IUPAC; 2-(naftalen-1-ilmetil) -4,5-dihidro-1 H -imidazol

Categoría: Solución oftálmica estéril vasoconstrictor.

INDICACIONES TERAPÉUTICAS:

Indicado para el alivio temporal del enrojecimiento ocular, asociado con irritaciones menores del ojo como alergias causadas por polen, resfriados, rayos solares, polvo, smog, viento, aguas cloradas, agentes químicos débiles, exposición a luz intensa, uso de lentes de contacto y cualquier otra condición que ocasione irritación ocular leve.

NAFINA PLUS contiene en su formulación una concentración más alta del excipiente espesante que hace que la gota permanezca más tiempo en el ojo para ejercer su acción terapéutica, además de ejercer una acción lubricante.

CONTRAINDICACIONES:

NAFINA PLUS está contraindicada en pacientes con glaucoma de ángulo estrecho o con predisposición al mismo.

Los riesgos y beneficios deberán valorarse en pacientes con enfermedades cardiovasculares, diabetes mellitus, enfermedades oculares serias, infección o daño severo, hipertensión, hipertiroidismo e intolerancia a NAFINA PLUS o a otros simpaticomiméticos oftálmicos.

No se recomienda su uso en niños y ancianos.



NAFINA PLUS Solución Oftálmica

RESTRICCIONES DE USO DURANTE EL EMBARAZO Y LA LACTANCIA:

Debido a que la droga se absorbe sistemáticamente se recomienda su uso sólo si es absolutamente necesario a juicio del médico.

REACCIONES SECUNDARIAS Y ADVERSAS:

Éstas ocurren raramente. En dosis excesivas y después de uso prolongado puede producir irritación de la conjuntiva, hiperemia reactiva y algunos efectos sistémicos, dentro de los cuales se incluyen los siguientes: náusea, vómito, dolor de cabeza, vértigo, nerviosismo, debilidad y sudación. Puede producir liberación de gránulos pigmentados presumiblemente del iris, en especial si se usa en concentraciones elevadas o en pacientes ancianos.

INTERACCIONES MEDICAMENTOSAS Y DE OTRO GÉNERO:

El efecto presor de la droga puede potencializarse con el uso concomitante de antidepresivos tricíclicos o maprotileno si ocurre absorción sistémica de la nafazolina.

PRECAUCIONES EN RELACIÓN CON EFECTOS DE CARCINOGENESIS, MUTAGENESIS, TERATOGENESIS Y SOBRE LA FERTILIDAD:

No se han hecho estudios para evaluar el potencial de Nafazolina sobre estos efectos.

DOSIS Y VÍA DE ADMINISTRACIÓN:

Oftálmica.

Aplique 1 gota de NAFINA PLUS en saco conjuntival inferior cada 3 ó 4 veces al día hasta 4 veces al día, según se requiera para aliviar los síntomas.

MANIFESTACIONES Y MANEJO DE LA SOBREDOSIFICACIÓN O INGESTA ACCIDENTAL:

La sobredosificación puede favorecer la aparición de los efectos secundarios y adversos, locales y sistémicos. Si se ingiere

accidentalmente, adminístrense líquidos orales para diluir el producto.

RECOMENDACIONES SOBRE ALMACENAMIENTO:

Consérvese a temperatura ambiente a no más de 30°C. Consérvese el frasco bien cerrado.

